



Finanziato  
dall'Unione europea  
NextGenerationEU



Dipartimento  
per lo sport

## Rigenerazione e ampliamento impianto sportivo e campo cross Monte Coralli CUP J28E22000040006 Progetto Esecutivo

Proprietà/Committente: COMUNE DI FAENZA

GIUGNO 2023

## PROPOSTA DI MODIFICHE

al layout di cantiere

# G.08a

### Responsabile del Procedimento:

Dott.ssa Benedetta Diamanti - Dirigente Settore Cultura, Turismo e Promozione Economica Comune di Faenza

### Supporto al R.U.P.:

Ing. Patrizia Barchi - Dirigente settore Lavori Pubblici Comune di Faenza

### Progettista responsabile dell'integrazione fra le varie prestazioni specialistiche:

Arch. Alessandro Bucci

### Progettazione architettonica:

Arch. Alessandro Bucci

Via Severoli, 18\_48018 Faenza (RA)

Tel. 0546-29237 - fax. 0546-29261

iscritto ordine architetti di Ravenna n. 253

Mail abucci@alessandrobucciarchitetti.it

### Progettazione paesaggistica:

Arch. Mauro Panigo

Via Sardegna 32\_20146 Milano (MI)

Tel. 392 3157547

Mail mauro.panigo@contemporaryurban.it

### Progettazione aspetti energetici degli edifici:

Ing. Serena Patricelli

Via Adige 63/2\_65015 Montesilvano (PE)

Mail serena.patricelli@gmail.com

### Progettazione ambientale degli edifici:

Ing. Eleonora Sablone

Lungomare Cristoforo Colombo 56\_65126 Pescara (PE)

Mail eleonora.sablone@gmail.com

### Progettazione strutturale:

Ing. Marco Peroni

Via S. Antonino, 1\_48018 Faenza (RA)

Tel. 0546 31433 - fax 0546 636566

Mail peroni@marcoperoni.it

### Progettazione impianti meccanici:

P.I. Claudio Pinardi

Studio tecnico P.D.M. Progetti

Via Cento, 54/1\_48022 Lugo (RA)

Tel. 0545-31873

Mail pinardi@pdmprogetti.it

### Progettazione impianti elettrici:

Ing. Giampaolo Cortesi

Via Glorie, 146\_48012 Bagnacavallo (RA)

Tel. 0545 48193

Mail ingcortesi@libero.it

### Tecnico abilitato ai sensi dell'art.98 del d.lgs. 81/2008

Geom. Gabriele Venturelli

Studio Tecnico associato Venturelli

Via Bettisi, 12\_48018 Faenza (RA)

Tel. 0546 667280

Mail gabriele@studioventurelli.com

Firma dei tecnici ognuno per le proprie competenze

Rev. n.	data
01	LUG 2023

# Layout di Cantiere

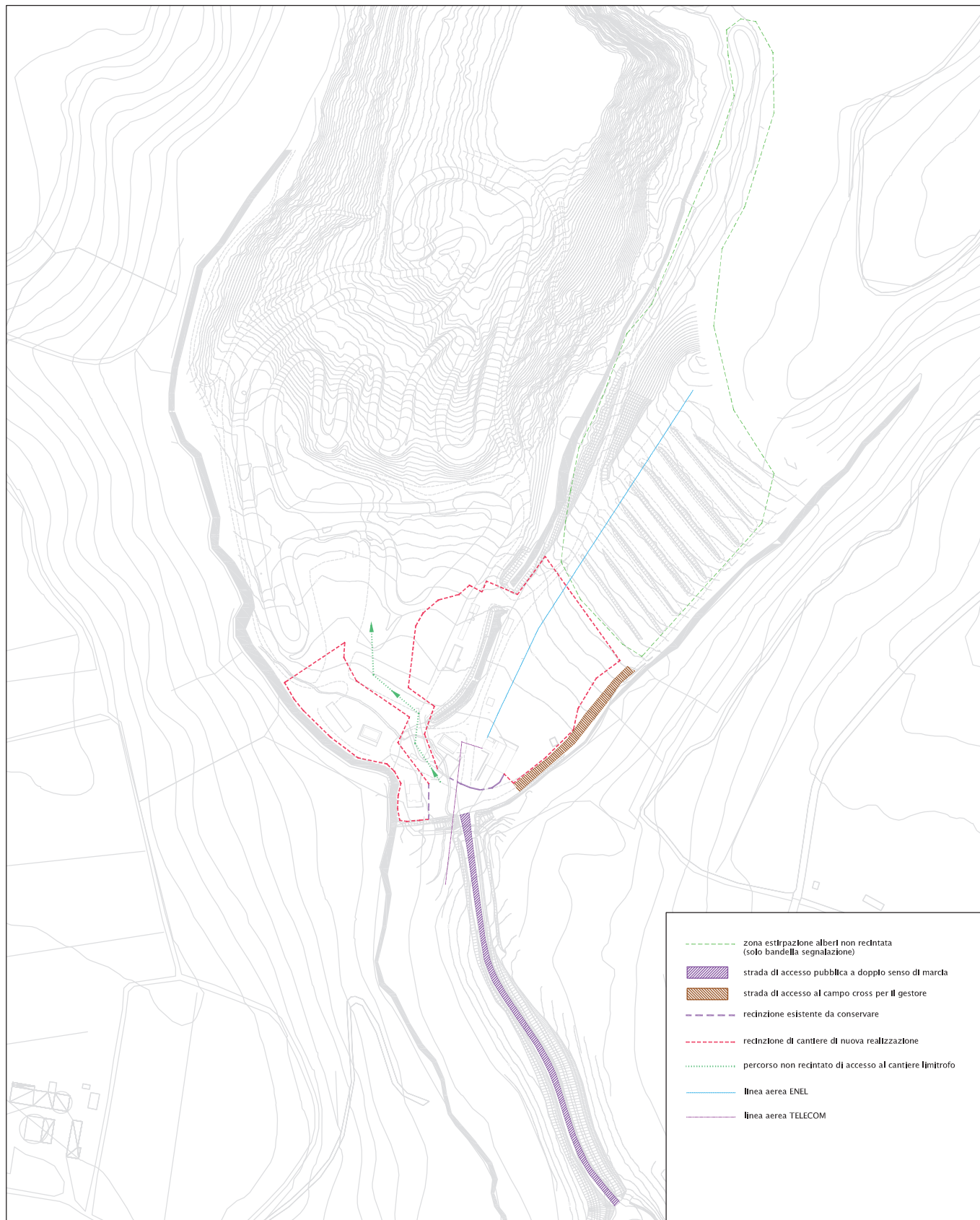
## 1 – PLANIMETRIA GENERALE

### FASE 1

ALLESTIMENTO CANTIERE, RIMOZIONE ALBERATURE, DEMOLIZIONE EDIFICI,  
SCAVI E PRIMI MOVIMENTI TERRA

cantiere limitrofo ancora operativo

1 agosto 2023 – 15 settembre 2023



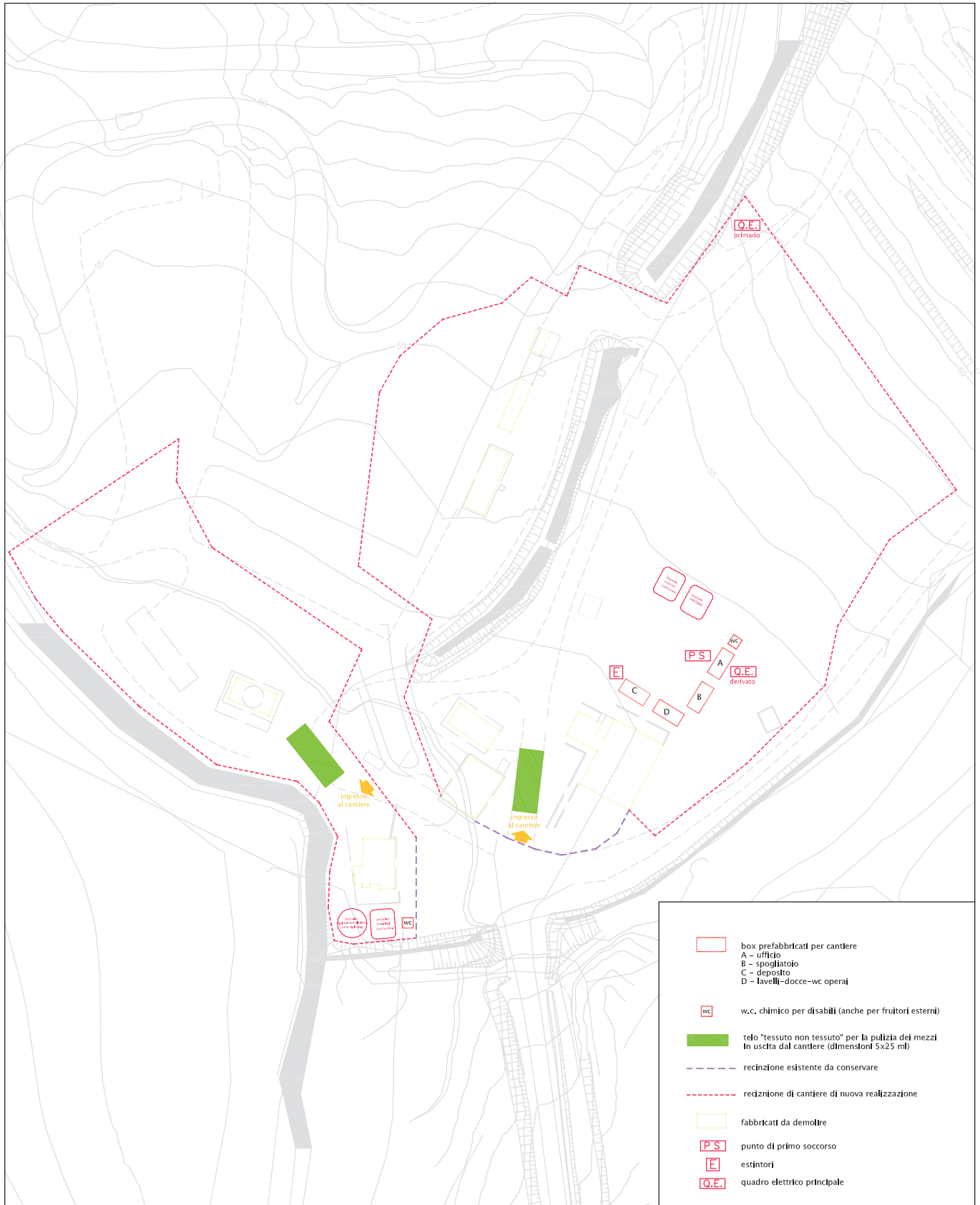
per i dettagli dei MOVIMENTI TERRA si fa riferimento alla tavola PA04

# FASE 1

## ALLESTIMENTO CANTIERE, RIMOZIONE ALBERATURE, DEMOLIZIONE EDIFICI, SCAVI E PRIMI MOVIMENTI TERRA

cantiere limitrofo ancora operativo

1 agosto 2023 – 15 settembre 2023



# Layout di Cantiere

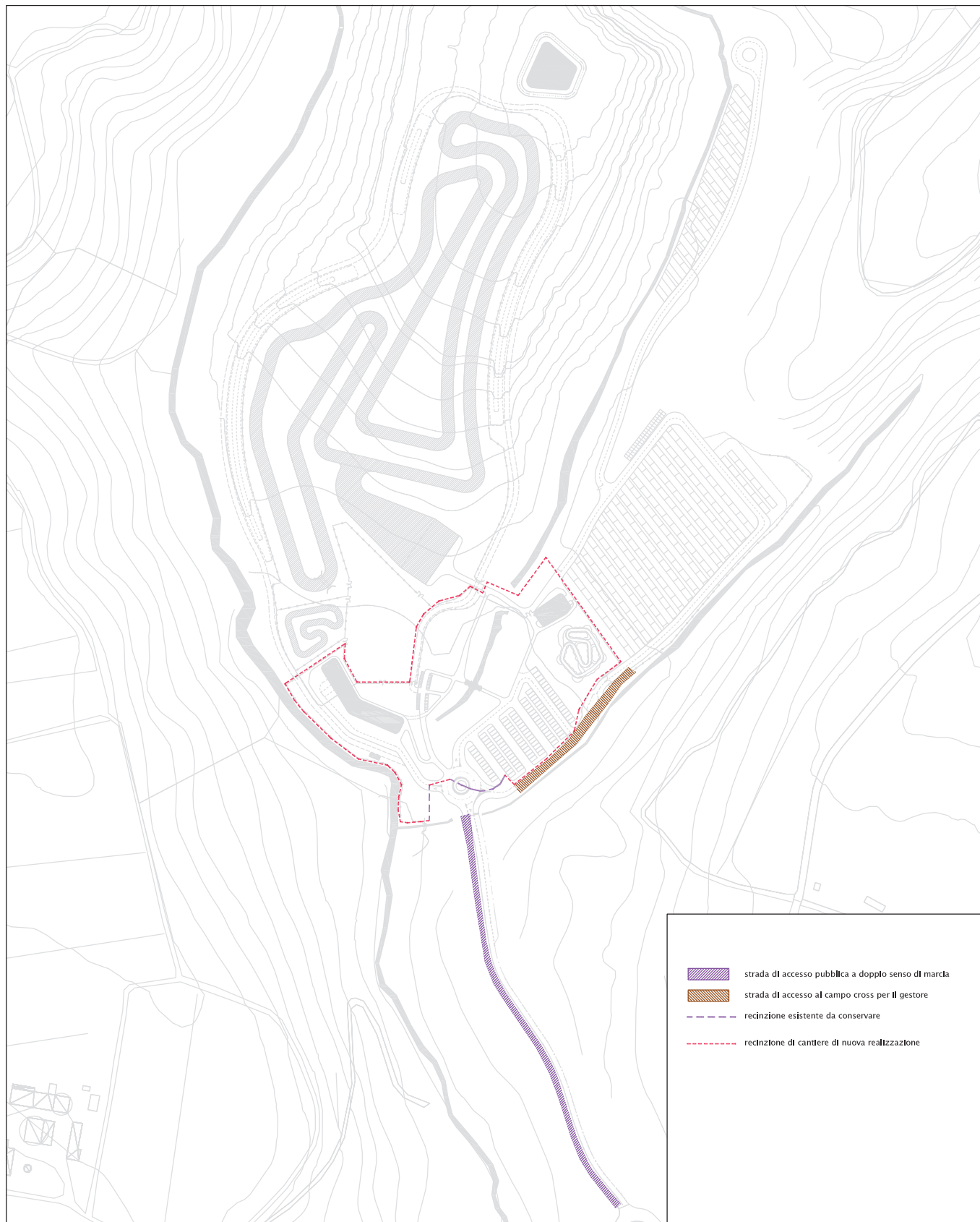
## 1 – PLANIMETRIA GENERALE

### FASE 2

INIZIO COSTRUZIONE AL GREZZO DI NUOVI EDIFICI, OPERE ESTERNE PER SOTTOSERVIZI, PERCORSI E PARCHEGGI, COSTRUZIONE CABINA ENEL

cantiere limitrofo ancora operativo

16 settembre 2023 – 15 novembre 2023



per i dettagli dei MOVIMENTI TERRA si fa riferimento alla tavola PA04



# Layout di Cantiere

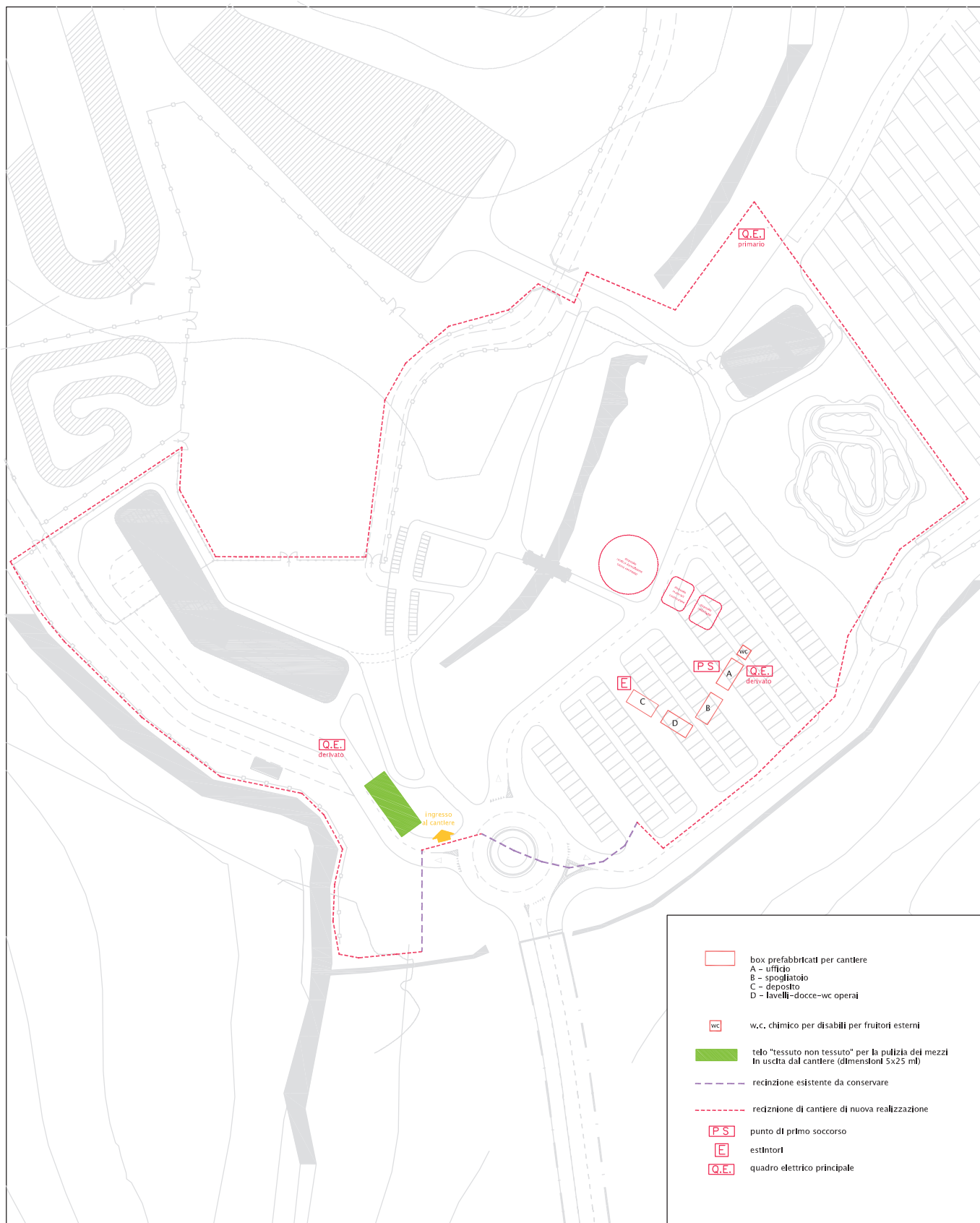
## 2 – SVILUPPO PIANTA CANTIERE

### FASE 2

INIZIO COSTRUZIONE AL GREZZO DI NUOVI EDIFICI, OPERE ESTERNE PER SOTTOSERVIZI, PERCORSI E PARCHEGGI, COSTRUZIONE CABINA ENEL

cantiere limitrofo ancora operativo

16 settembre 2023 – 15 novembre 2023



# Layout di Cantiere

## 1 – PLANIMETRIA GENERALE

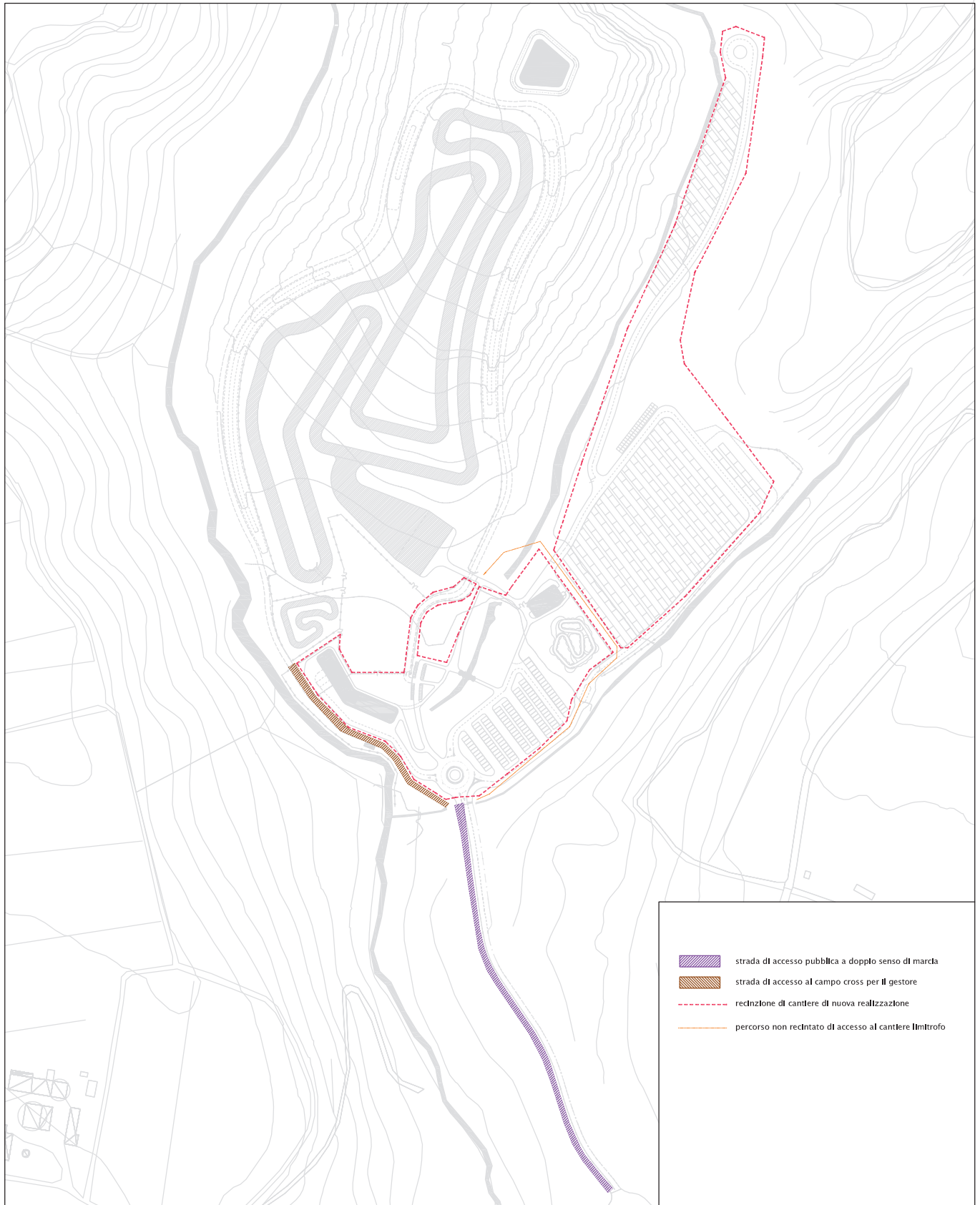
### FASE 3

COMPLETAMENTO GREZZO EDIFICI E PRIMA PARTE OPERE  
DI FINITURA EDIFICI, REALIZZAZIONE DI PISTA

PUMP-TRACK E MONTAGGIO PONTICELLO

cantiere limitrofo NON più operativo – cantiere nuovo edificio ristorante non ancora iniziato

16 novembre 2023 – 15 aprile 2024



per i dettagli dei MOVIMENTI TERRA si fa riferimento alla tavola PA04

## Layout di Cantiere

### 2 – SVILUPPO PIANTA CANTIERE

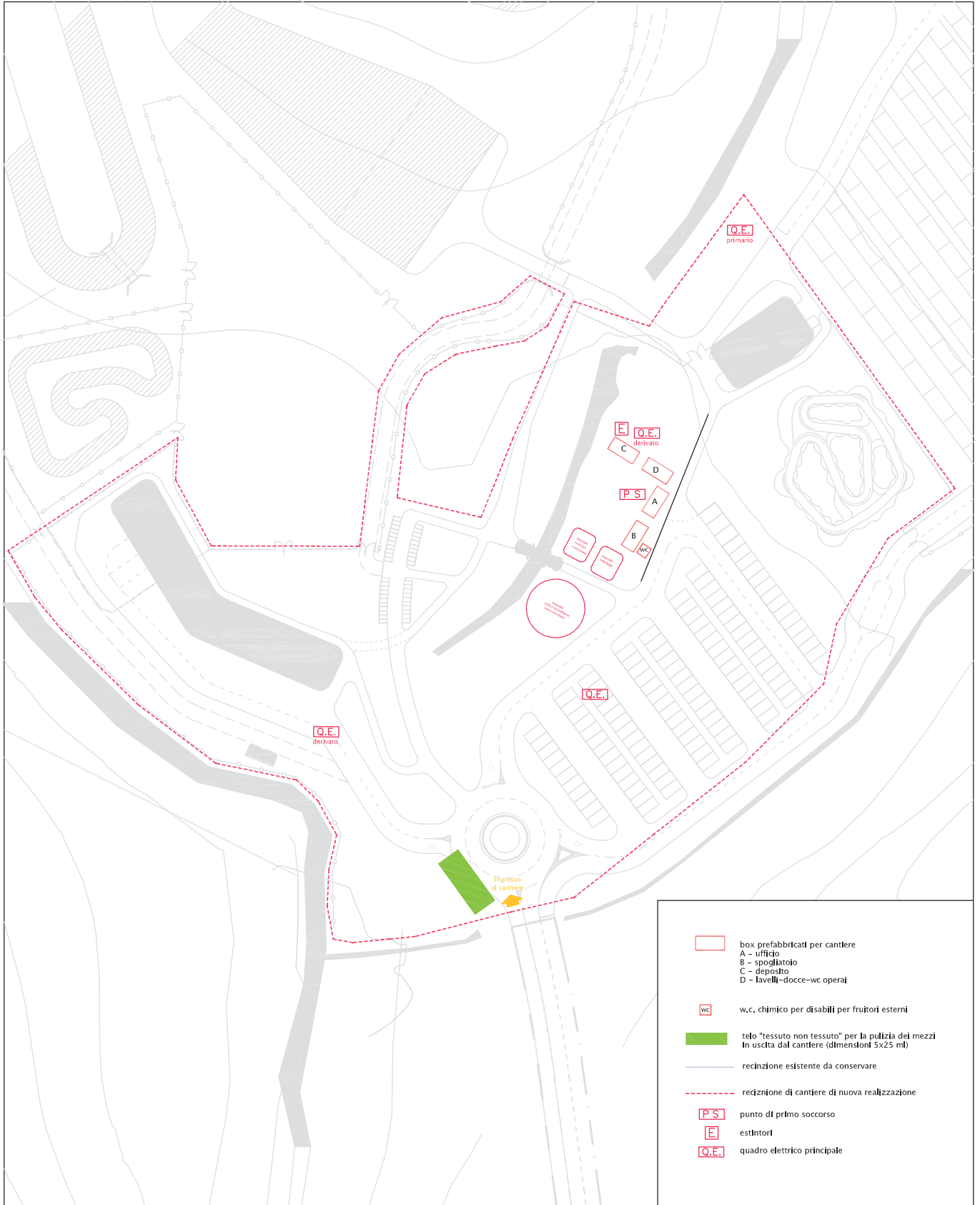
## FASE 3

**COMPLETAMENTO GREZZO EDIFICI E PRIMA PARTE OPERE  
DI FINITURA EDIFICI, REALIZZAZIONE DI PISTA**

## PUMP-TRACK E MONTAGGIO PONTICELLO

cantiere limitrofo NON più operativo – cantiere nuovo edificio ristorante non ancora iniziato

16 novembre 2023 – 15 aprile 2024



# Layout di Cantiere

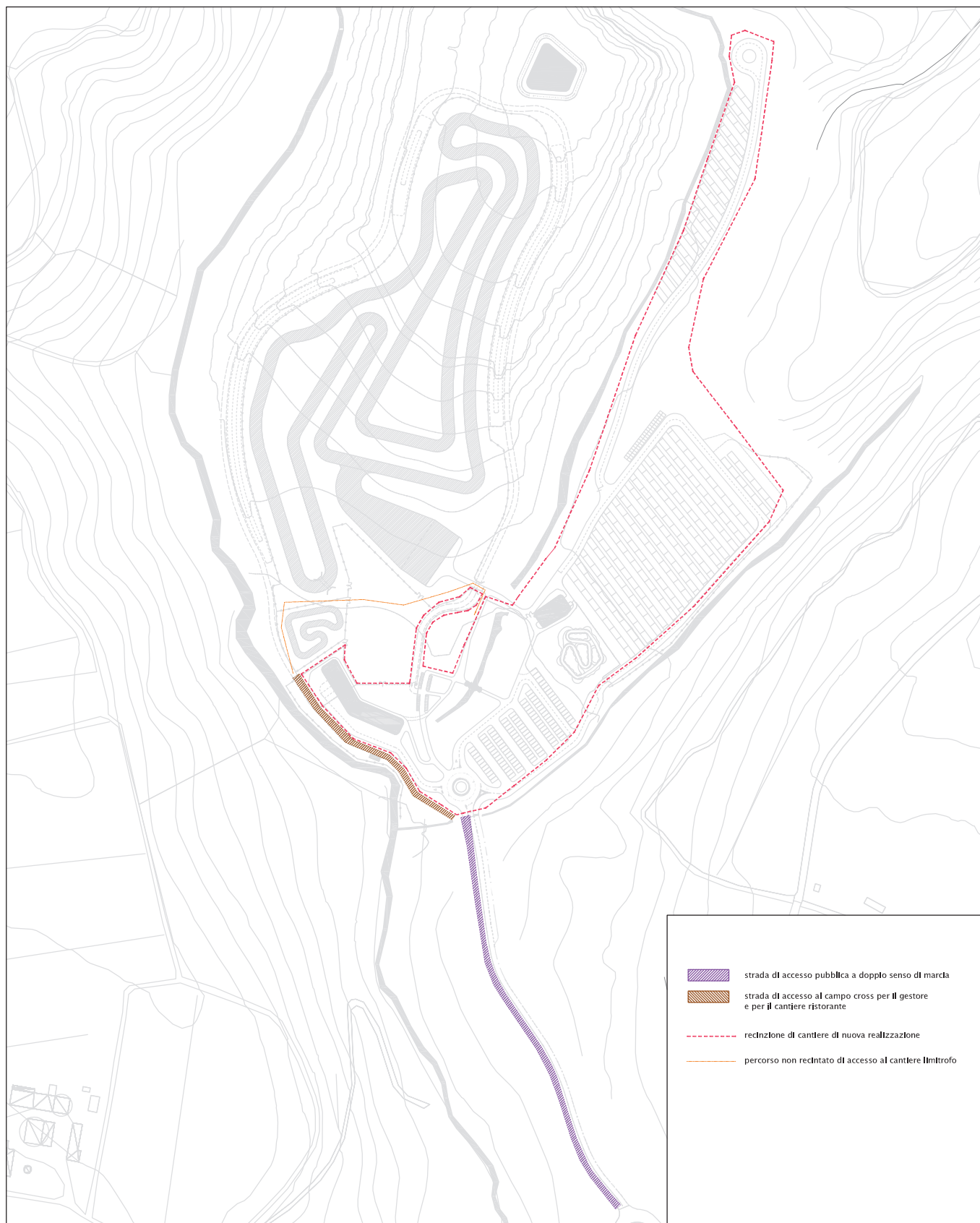
## 1 – PLANIMETRIA GENERALE

### FASE 4

COMPLETAMENTO FINITURA EDIFICI, PROSEGUIMENTO  
OPERE ESTERNE DI URBANIZZAZIONE

cantiere nuovo edificio ristorante iniziato

16 aprile 2024 – 15 maggio 2024





# Layout di Cantiere

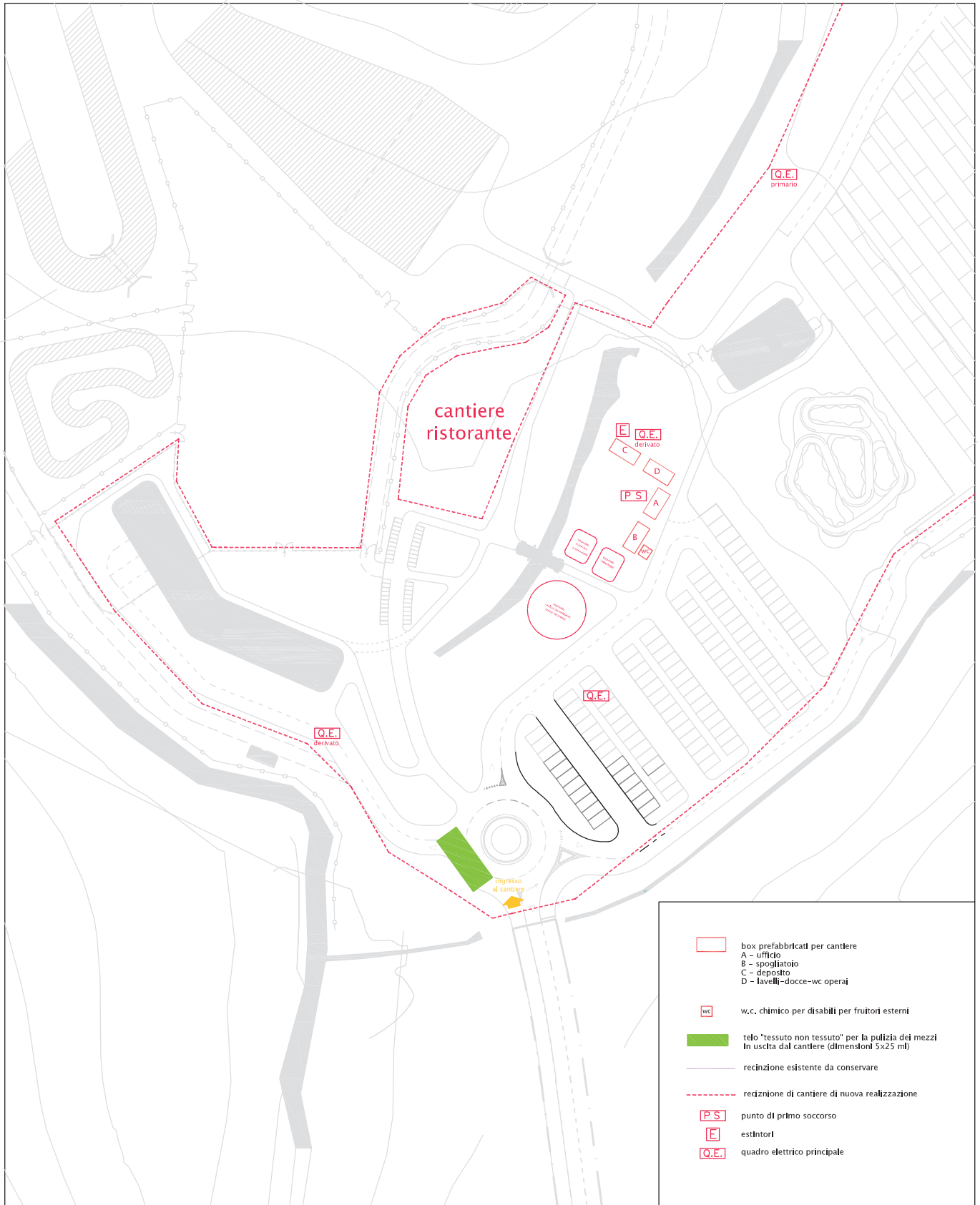
## 2 – SVILUPPO PIANTA CANTIERE

### FASE 4

#### COMPLETAMENTO FINITURA EDIFICI, PROSEGUIMENTO OPERE ESTERNE DI URBANIZZAZIONE

cantiere nuovo edificio ristorante iniziato

16 aprile 2024 – 15 maggio 2024



# Layout di Cantiere

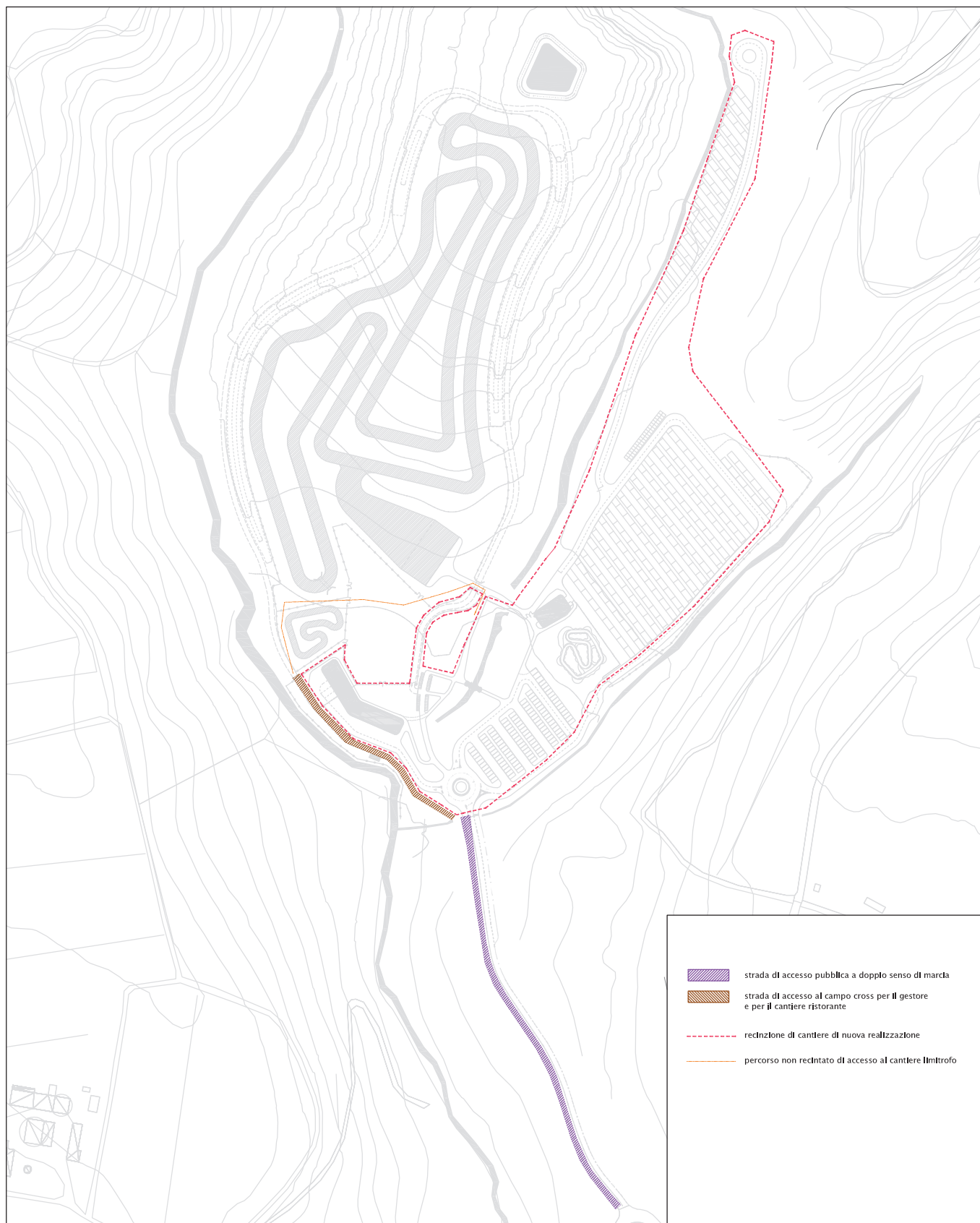
## 1 – PLANIMETRIA GENERALE

### FASE 5

#### COMPLETAMENTO OPERE ESTERNE, OPERE A VERDE E SMOBILIZZO DEL CANTIERE

cantiere nuovo edificio ristorante in corso

16 maggio 2024 – 15 giugno 2024



# Layout di Cantiere

## 2 – SVILUPPO PIANTA CANTIERE

### FASE 5

#### COMPLETAMENTO OPERE ESTERNE, OPERE A VERDE E SMOBILIZZO DEL CANTIERE

cantiere nuovo edificio ristorante in corso

16 maggio 2024 – 15 giugno 2024

